

# Novelle Windenergie: Prüfflächen für Windenergie im Teilraum Süd-West

## Legende

### Administrative Grenzen

- Landkreisgrenze
- Gemeindegrenze

### Topographie

- Schienenwege
- Gebäude
- Verkehrsflächen
- Gewässer

### Prüfflächen Infrastruktur

- Richtfunktrasse
- Stromnetz Mittelspannungsleitung
- Fluggelände Straßham/Antersberg
- Militärischer Interessensbereich
- Zivile Luftfahrt Interessensbereich
- Wetterradar

### Prüfflächen Denkmalschutz

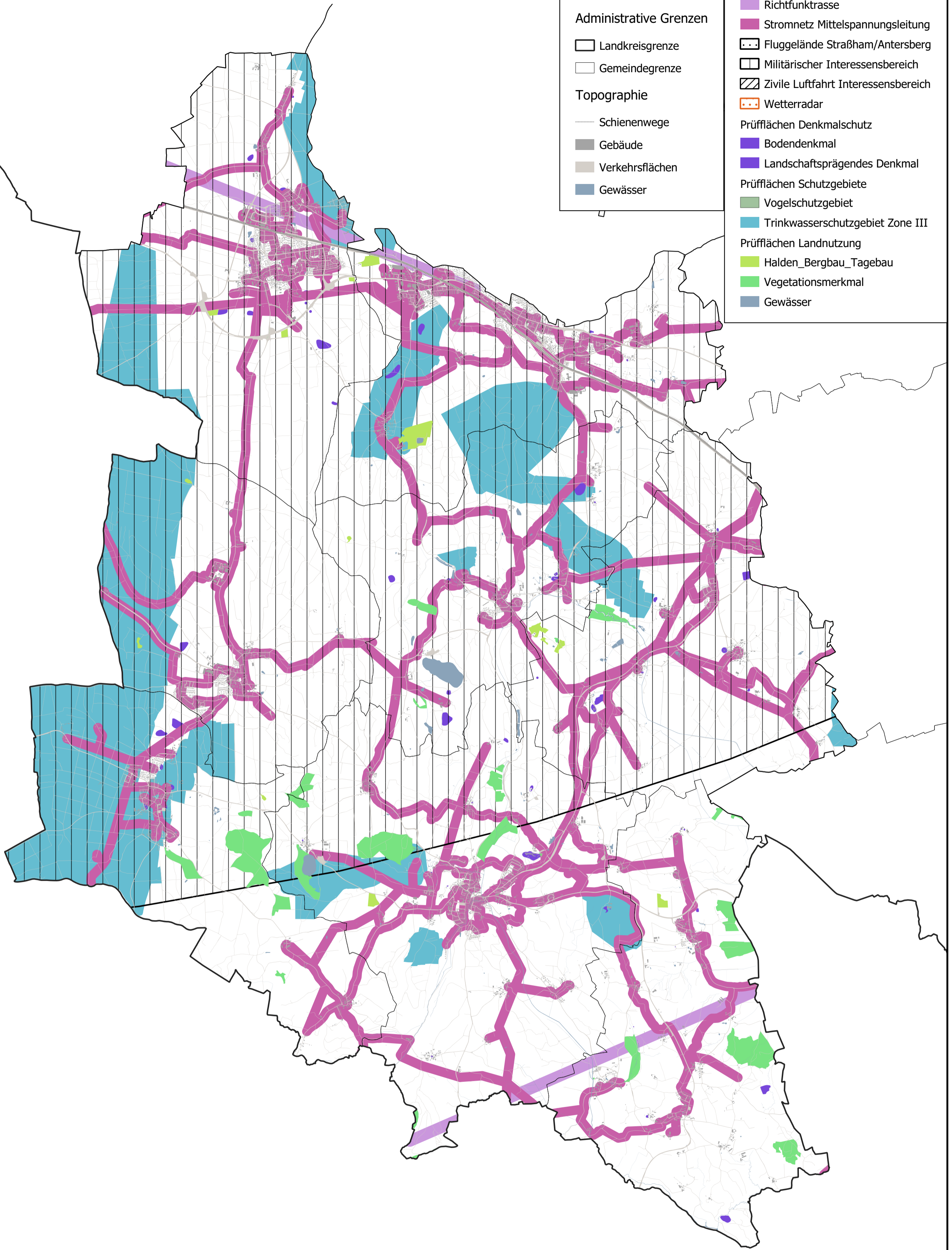
- Bodendenkmal
- Landschaftsprägendes Denkmal

### Prüfflächen Schutzgebiete

- Vogelschutzgebiet
- Trinkwasserschutzgebiet Zone III

### Prüfflächen Landnutzung

- Halden\_Bergbau\_Tagebau
- Vegetationsmerkmal
- Gewässer



### Karteninhalt

Die Karte zeigt Prüfflächen, in denen Einschränkungen für den Bau von Windenergieanlagen vorliegen können. Auf Grundlage flächendeckend verfügbarer Datengrundlagen kann die Karte eine Hilfestellung für Dialog- und Planungsprozesse sein.

### Weitere Hinweise

In den dargestellten Flächen sind bereits entsprechende Abstandsflächen - sogenannte Pufferbereiche - berücksichtigt. Die genauen Zahlen der jeweiligen Abstände sind der zugehörigen Dokumentation zu entnehmen.

Gefördert durch



Bayerisches Staatsministerium für Wirtschaft, Landesentwicklung und Energie

## Energienutzungsplan Landkreis Ebersberg

Karteninhalt:	Novelle Prüfflächen für Windenergie im Teilraum Süd-West	Druckformat	DIN A2	
Auftraggeber	Landkreis Ebersberg	Stand	18.10.2022	
Auftragnehmer	Energieagentur Ebersberg-München gGmbH ENIANO GmbH	Geobasisdaten: © Bayerische Vermessungsverwaltung		
Projekt	Energienutzungsplan Landkreis Ebersberg			